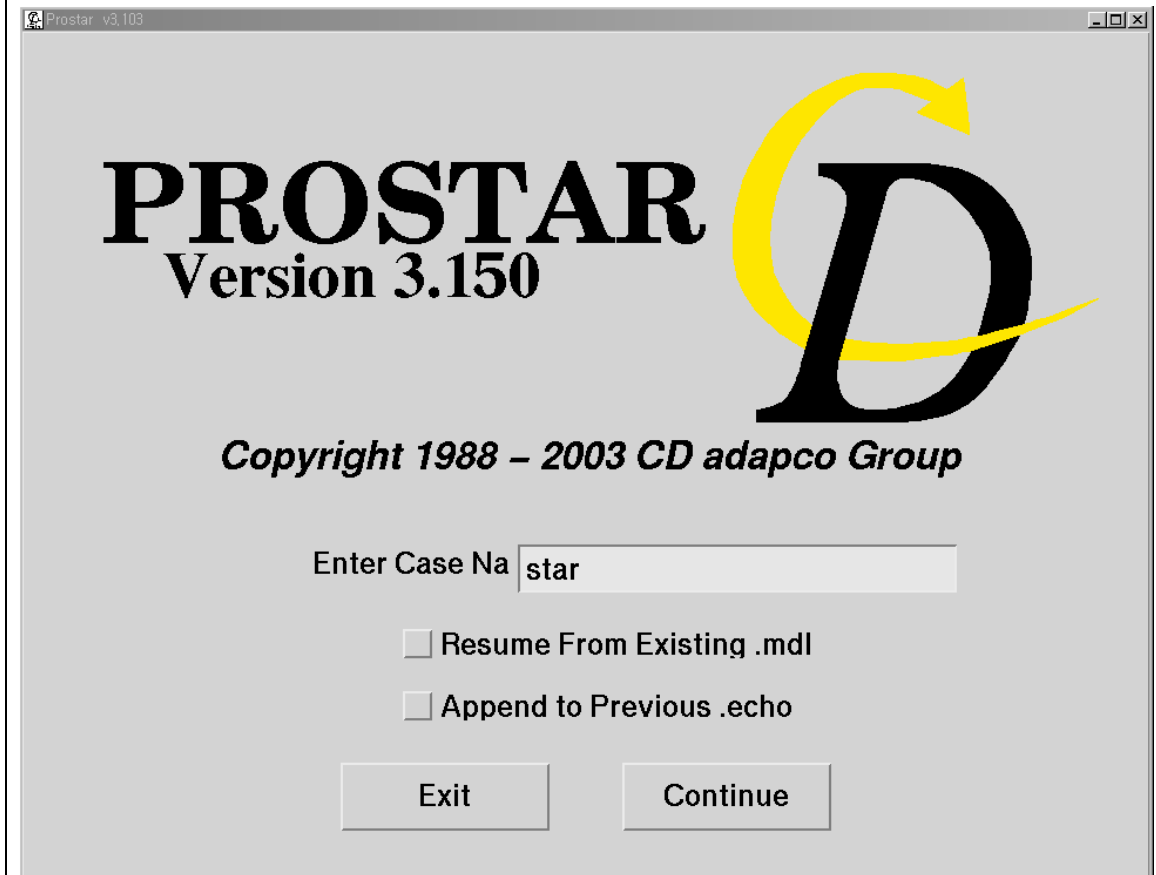
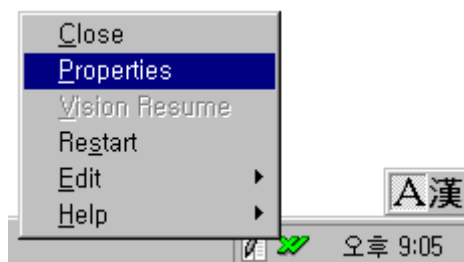


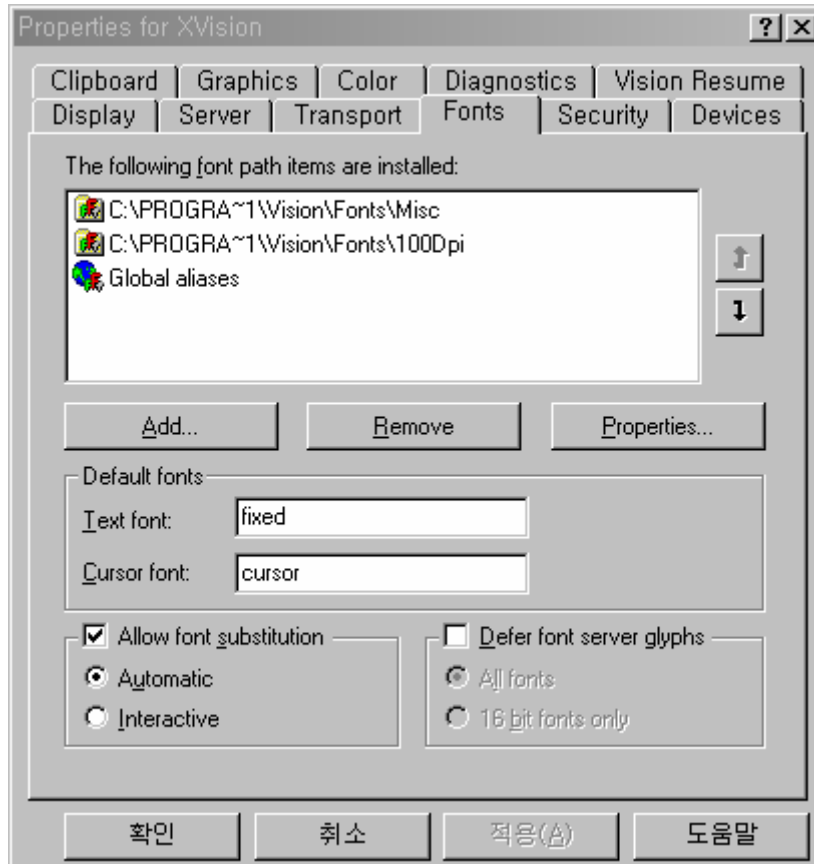
## STAR-CD Font Error Fixing



1. 간혹 STAR-CD를 설치하고 난 후 위 그림과 같이 Font가 커져 버튼 및 명령어 입력에 어려움을 겪는 경우가 있다. 이 문제는 Xvision이 설치되면서 Font가 제대로 설치되지 않아 생기는 문제이다. 이 경우 아래와 같은 방법으로 Font를 고쳐주도록 한다.

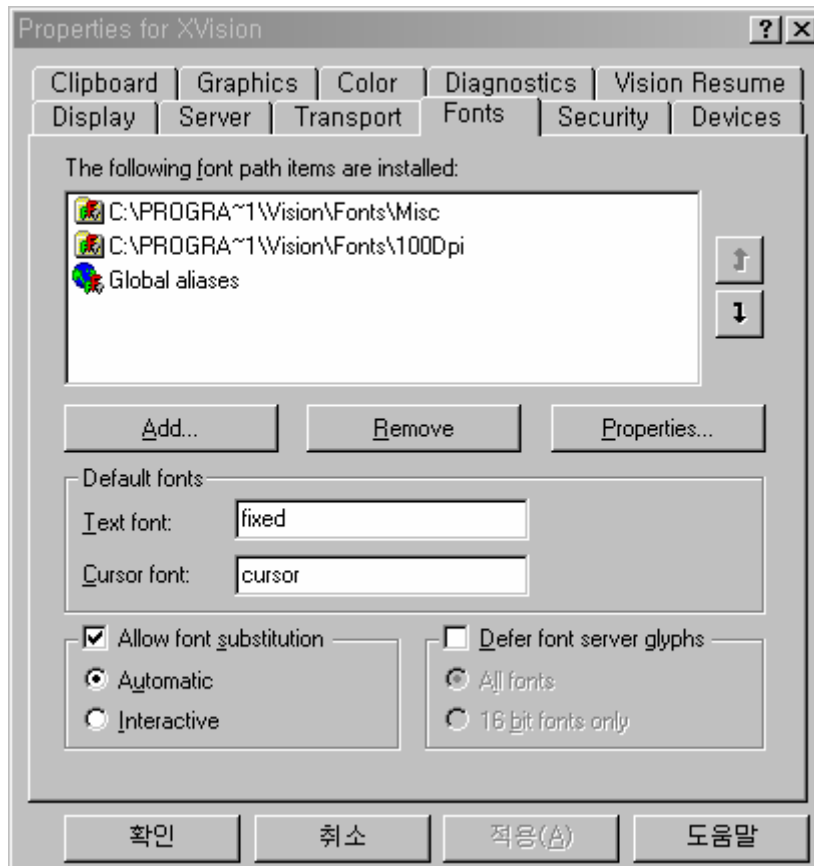


2. 도구모음의 Xvision 아이콘에 커서를 가져간 후 마우스의 오른쪽버튼을 클릭한다. Properties를 선택한다.

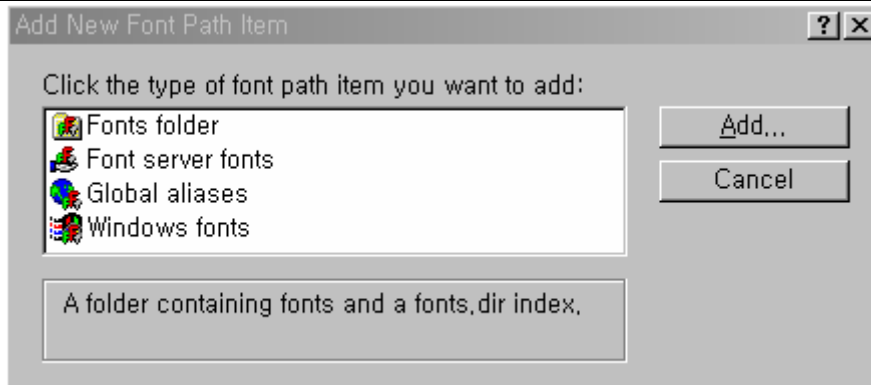


3. Properties for Xvision Window에서 Fonts패널을 선택하게 되면 위 그림과 같이 100Dpi로 설정되어 있는 것을 볼 수 있다. STAR-CD의 기본 Font는 75Dpi이다.

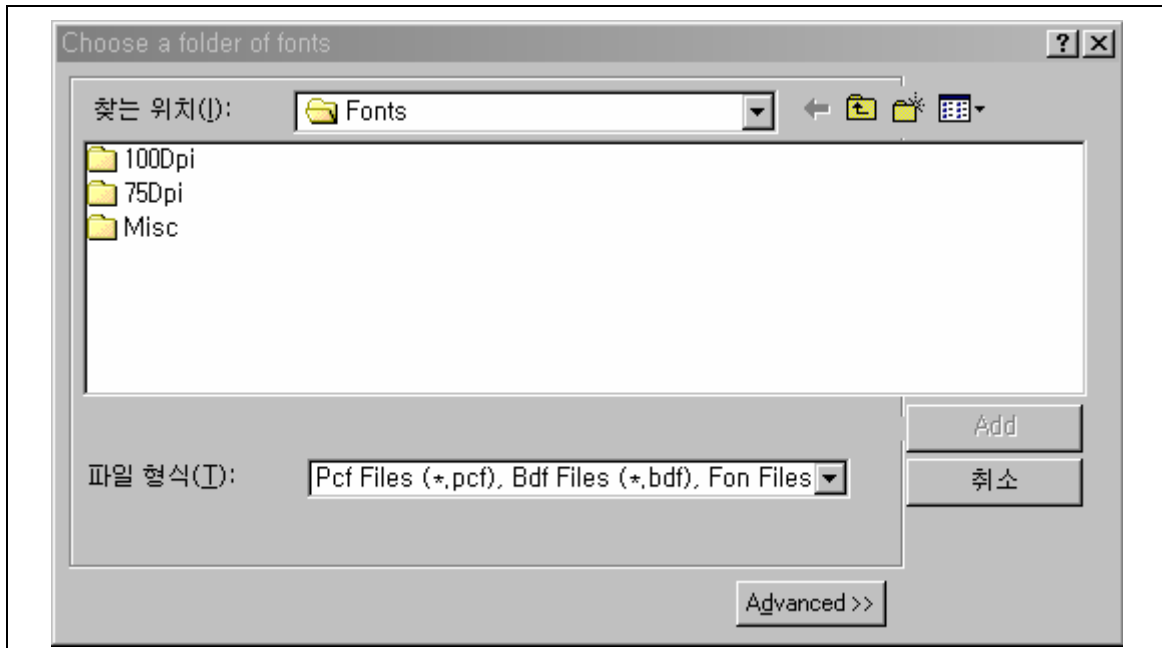
4. 설치CD의 Exv\pc\win32\APP\FONTS 폴더 아래의 75DPI폴더를 복사한 후 C:\Program Files\Vision\Fonts 아래에 넣는다.



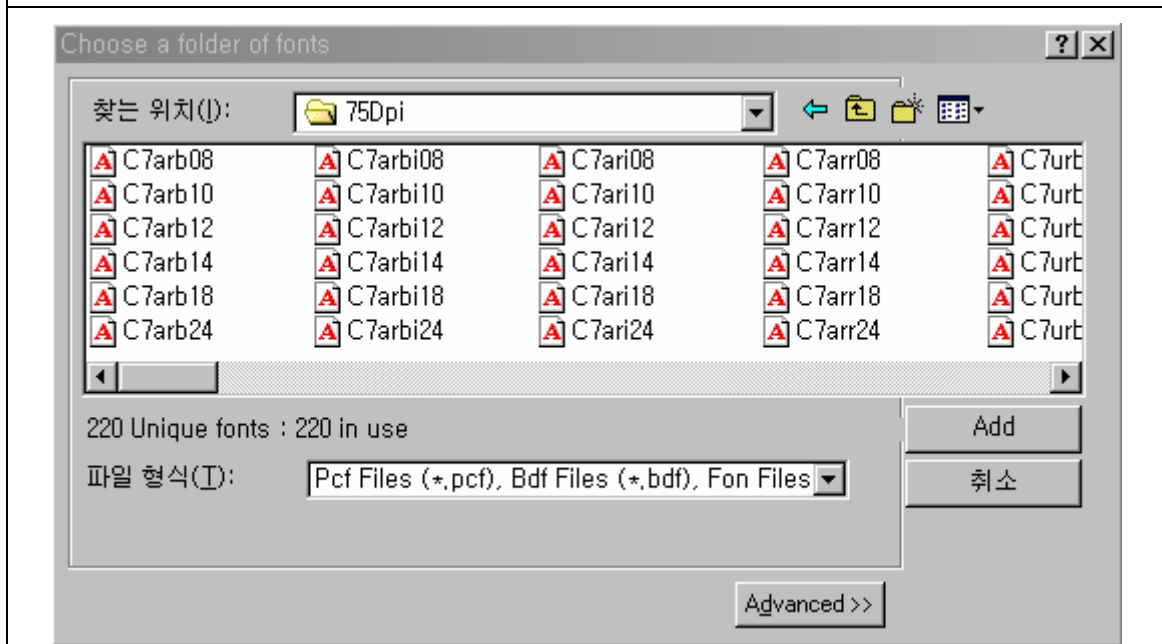
5. Add...버튼을 클릭한다.



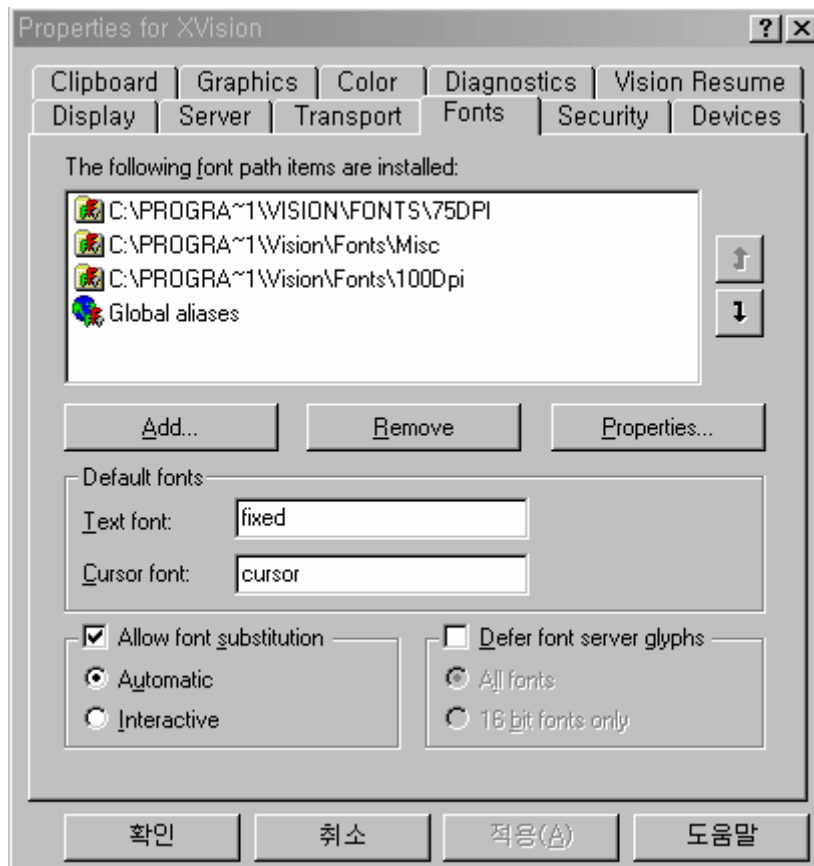
6. Fonts folder를 더블클릭한다.



7. 75Dpi폴더를 더블클릭한다.



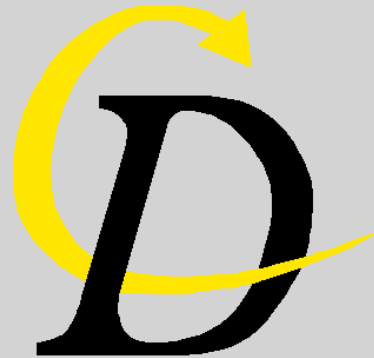
8. 사용자가 원하는 Font를 더블클릭 하여 선택한다. (font의 종류에 따라 글씨체만 달라질 뿐 사용에는 지장을 주지 않는다.)




9. 설정이 완료되면 위 그림과 같이 75Dpi의 font가 등록되게 되며 STAR-CD를 구동하게 되면 아래와 같이 정상적인 상태로 돌아오는 것을 볼 수 있다.

# PROSTAR

Version 3.150



*Copyright 1988 - 2003 CD adapco Group*

Enter Case Name:  

Resume From Existing .mdl File ?

Append to Previous .echo File ?

Exit

Continue